



## ASSOCIATION MAROCAINE DES PROFESSIONNELS DE LA DÉRATISATION, DÉSINSECTISATION ET DÉREPTILISATION

الجمعية المغربية لمهنيين محاربة الجرذان والحشرات والزواحف

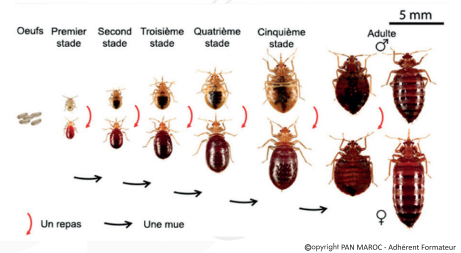
### COMMUNIQUE OFFICIEL La punaise de lits : rappels importants



Au regard des informations véhiculées par les réseaux sociaux ces derniers jours concernant les nombreux cas sévères d'infestations de punaises de lit dans plusieurs pays européens, l'association marocaine AM3D tient à éclaircir le sujet et rappeler plusieurs informations importantes.

#### Qu'est-ce qu'une punaise de lit ?

*Cimex lectularius* de son nom scientifique, est un petit insecte piqueur pouvant atteindre 6mm de longueur. C'est une espèce qui se cache en journée et s'active la nuit : les larves comme les adultes se nourrissent de sang humain afin de grandir et se développer (une femelle pond jusqu'à 15 œufs chaque jour). La punaise de lit se réfugie majoritairement autour des matelas, prises électriques, plinthes, tiroirs, tapisseries et fauteuils dans les logements. Elle a un mode de vie bien différent des puces, poux et antrhènes avec lesquelles elle est souvent confondue.



#### Est-ce une espèce dangereuse ?

**La punaise de lit n'est pas un vecteur de maladie pour l'Homme**, mais ses piqûres fréquentes peuvent occasionner des réactions épidermiques variées, allant de la simple démangeaison jusqu'aux complications dermatologiques avec des plaques très bouton-neuses chez les personnes allergiques. L'impact psychologique est également traumatisant chez les personnes régulièrement piquées. Il faut noter que près d'un individu sur deux ne présente pas de réaction épidermique aux piqûres !

#### D'où vient cet insecte ?

L'origine de cette espèce cosmopolite remonte à des milliers d'années ! Disparue de la vie quotidienne depuis plus de 50 ans, la punaise de lit fait son retour sur certains continents, notamment aux Etats-Unis puis en Europe dès les années 2000.

La recrudescence des infestations de punaises de lit s'explique en partie **par l'évolution de nos modes de vie de plus en plus nomades**, par le tourisme de masse et la mondialisation des échanges, mais aussi par nos modes de consommation favorisant parfois l'achat de seconde main ainsi que la résistance croissante développée par les populations de punaises aux insecticides conventionnels.

#### Comment se déplace la punaise de lit ?

*Cimex lectularius* ne vole pas et se déplace de manière « passive » car elle est transportée lors des voyages et transits. Elle peut aussi être amenée dans un logement via le linge, les valises, les bagages, le mobilier d'occasion... L'hygiène ainsi que la classe sociale n'ont aucun lien avec son introduction !

#### Quels risques au Maroc ?

**La situation de cet insecte au Maroc n'est pas invasive et encore moins alarmante !** Bien que le nombre d'opérations soit en hausse depuis quelques années compte tenu de la forte reprise du secteur touristique, le contexte environnemental au Maroc n'offre pas aux punaises de lits un biotope totalement favorable à leur développement tout au long de l'année (absence de chauffage central dans bcp de bâtiments, climat chaud et sec sur plusieurs régions ralentissant la reproduction...).



## ASSOCIATION MAROCAINE DES PROFESSIONNELS DE LA DÉRATISATION, DÉSINSECTISATION ET DÉREPTILISATION

الجمعية المغربية لمهنيين محاربة الجرذان والحشرات والزواحف

Par ailleurs, **de nombreux professionnels spécialistes en désinsectisation** à travers le Royaume sont formés au traitement de ce type d'insecte piqueur et ont développé des protocoles de lutte précis et efficaces. Ces derniers interviennent déjà régulièrement dans le secteur hospitalier, logistique et hôtelier pour anticiper le risque d'introduction des espèces nuisibles (rongeurs, insectes, arachnides...) Dernièrement, **les autorités sanitaires du Pays ont mis en place un plan de vigilance remarquable** au niveau des ports et postes frontières pour surveiller tout signe d'infestation des moyens de transport collectif.



### Quelles mesures préventives sont efficaces ?

AM3D insiste sur le fait que la meilleure prévention reste la surveillance et la détection précoce. Plus tôt la présence de punaise de lits est repérée, plus son contrôle sera facilité. En effet, la punaise de lit laisse des traces visibles après chaque repas : elle digère le sang ingurgité en relarguant des points bruns ou noirs regroupés près des fissures, coutures de matelas, tête et pieds de lits, prises....

L'association AM3D recommande également aux voyageurs **l'inspection minutieuse des bagages** à l'arrivée et au retour (éviter de les déposer sur le lit) ainsi que la vérification visuelle des sommiers et des matelas au niveau des coutures au démarrage de leurs séjours.

Enfin, il est recommandé d'éviter l'achat ou la récupération de mobiliers, matelas et objets d'occasion car ils peuvent contenir des adultes en état de « dormance » et favoriser ainsi le déplacement passif de cet insecte invasif vers l'intérieur des logements.

### Que faire en cas de présence de punaise de lits dans mon logement ?

Il est recommandé de toujours prendre contact avec un professionnel spécialiste en désinsectisation afin de faire réaliser un diagnostic précis et confirmer la présence de cet insecte. Tout professionnel formé doit être en mesure de détailler l'intervention réalisable, informer sur les précautions d'usages et favoriser une lutte raisonnée en combinant les méthodes chimiques, physiques, et environnementales.

AM3D précise qu'il est inutile d'appliquer **préventivement** des insecticides ménagers de manière hasardeuse, notamment sur les matelas et autres surfaces de repos. Cette approche est inefficace, potentiellement dangereuse, et peut favoriser l'augmentation de la résistance des punaises de lits aux insecticides.



A Casablanca, le 4 octobre 2023

Bureau exécutif AM3D

TROUVEZ   
UN SPÉCIALISTE  
PRÈS DE CHEZ VOUS

[HTTPS://WWW.AM3D.MA/FR/  
ANNUAIRE-DES-ADHERENTS/](https://www.am3d.ma/fr/annuaire-des-adherents/)

